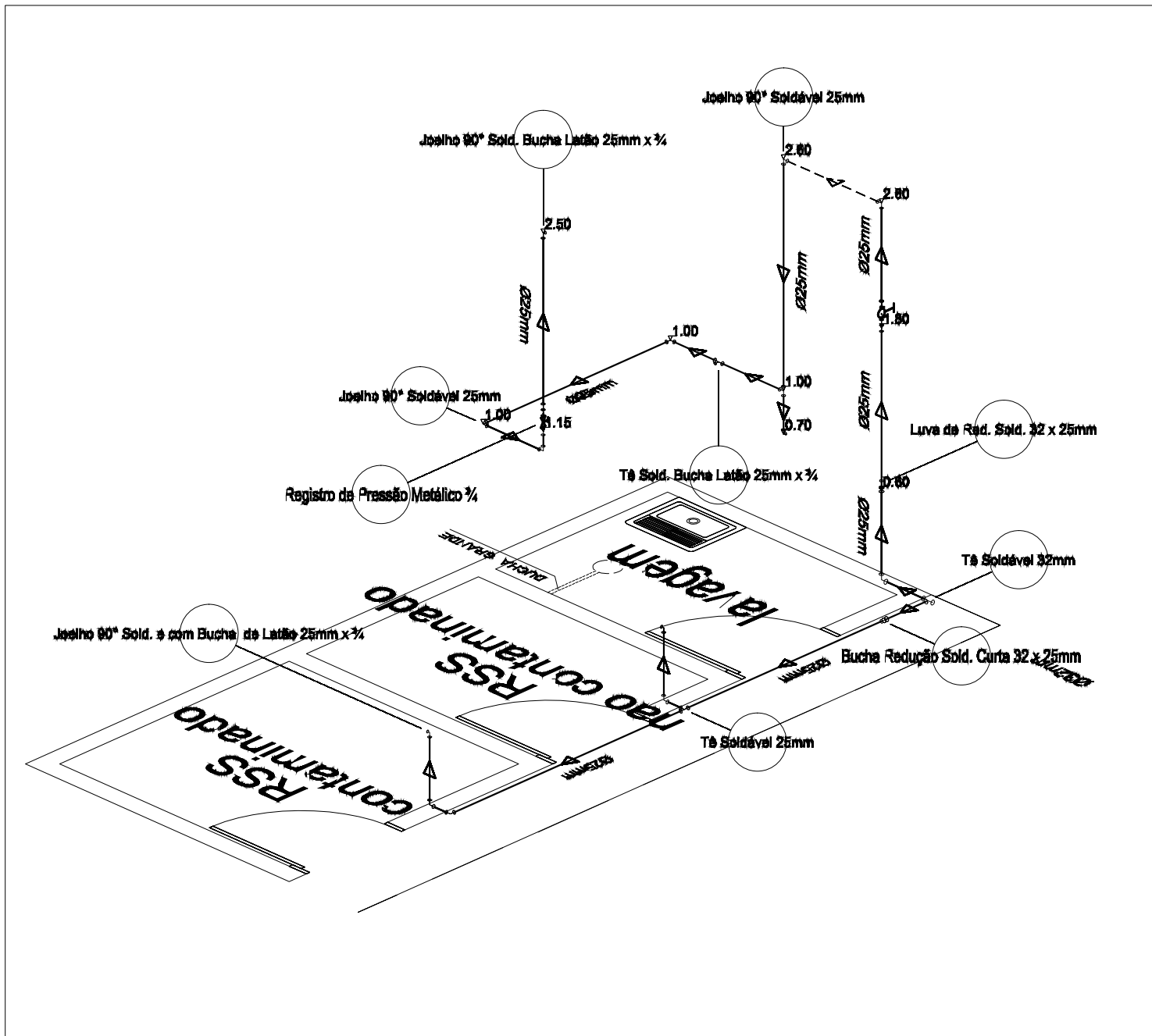
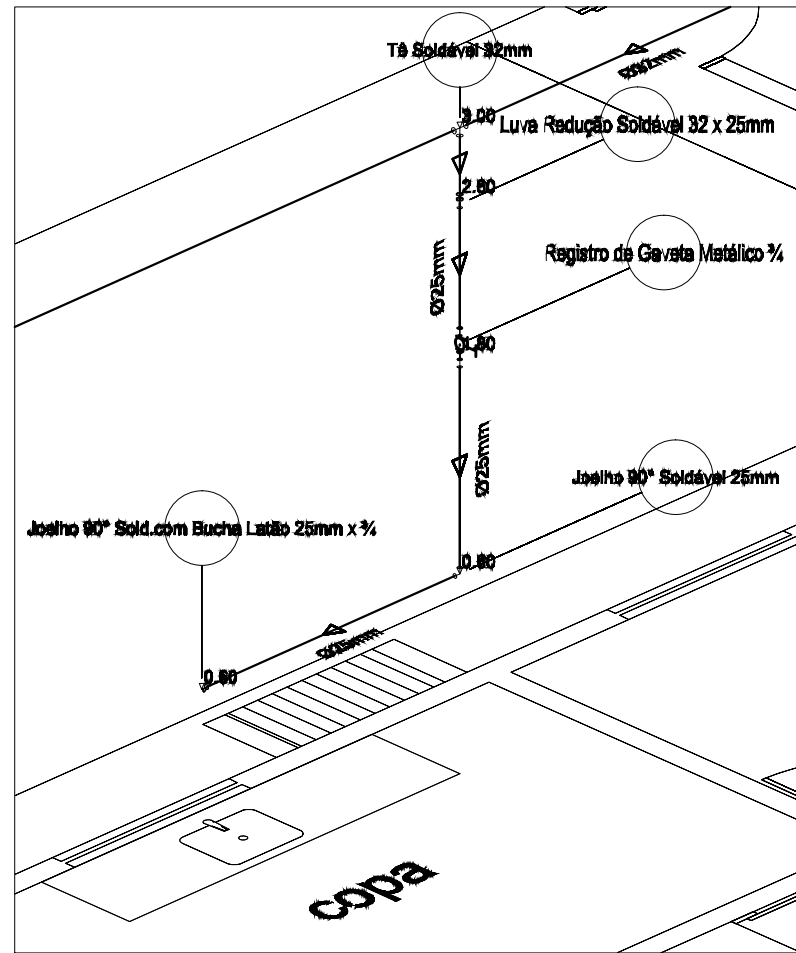


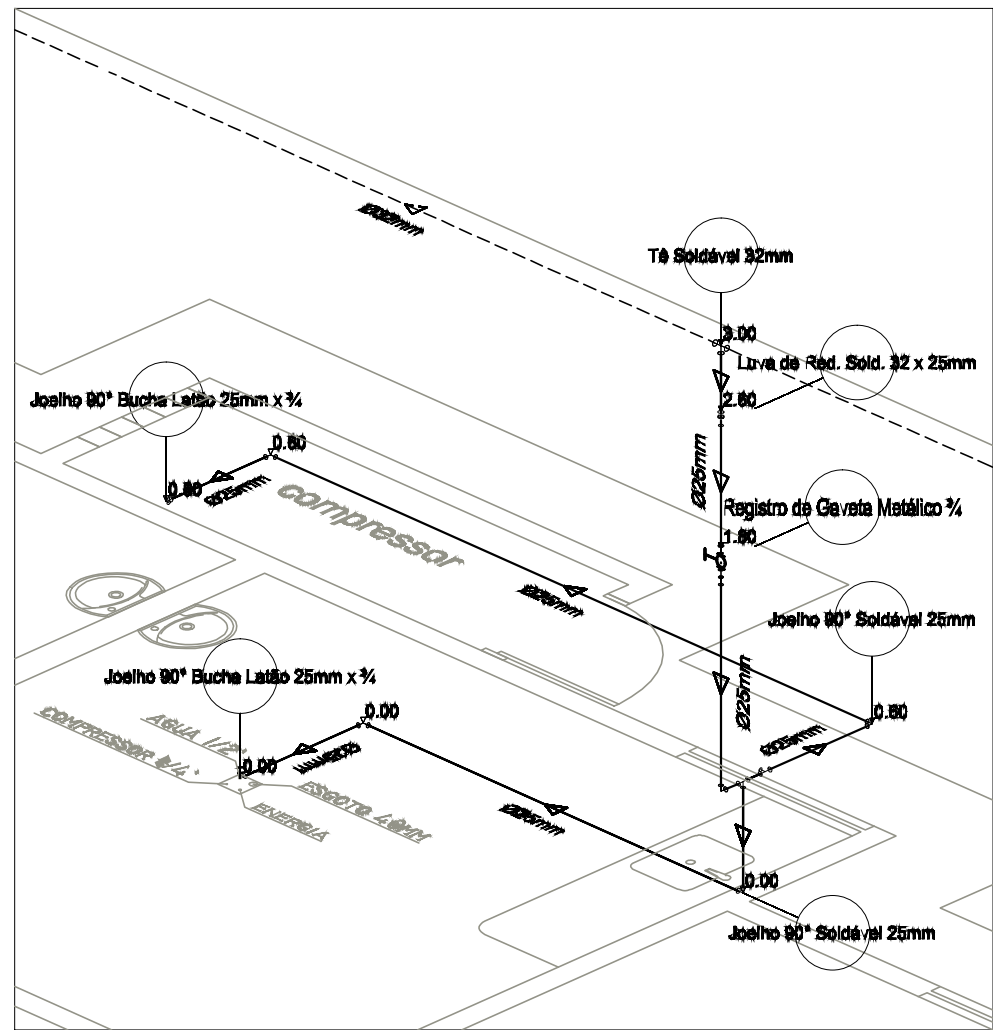
**01** EXPURGO / WCB / DML  
Esquema isométrico  
Escala 1/ 25



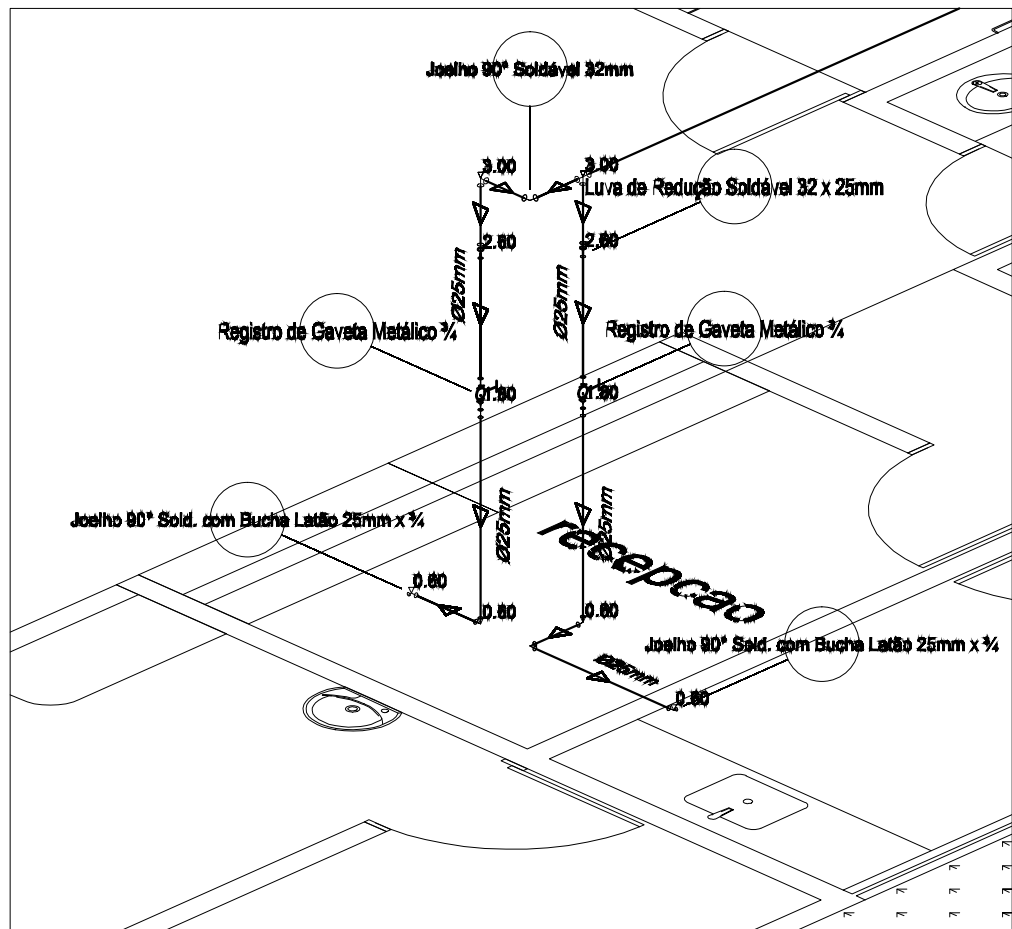
**02** CONTAMINADOS E LAVAGEM  
Esquema isométrico  
Escala 1/ 25



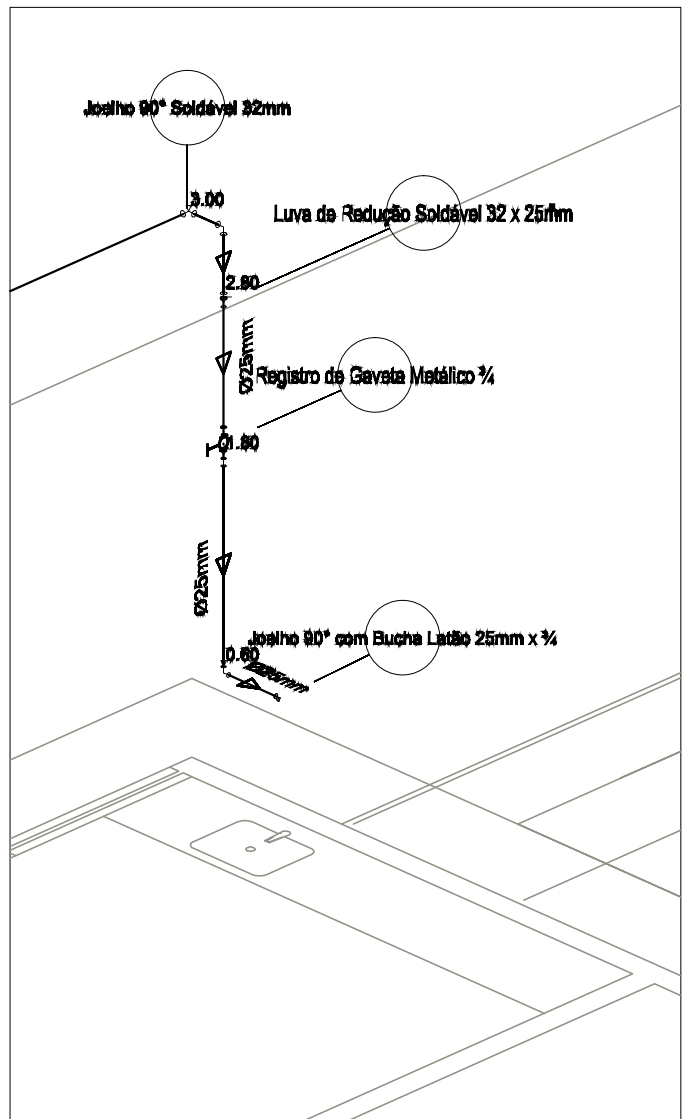
**03** COPA  
Esquema isométrico  
Escala 1/ 25



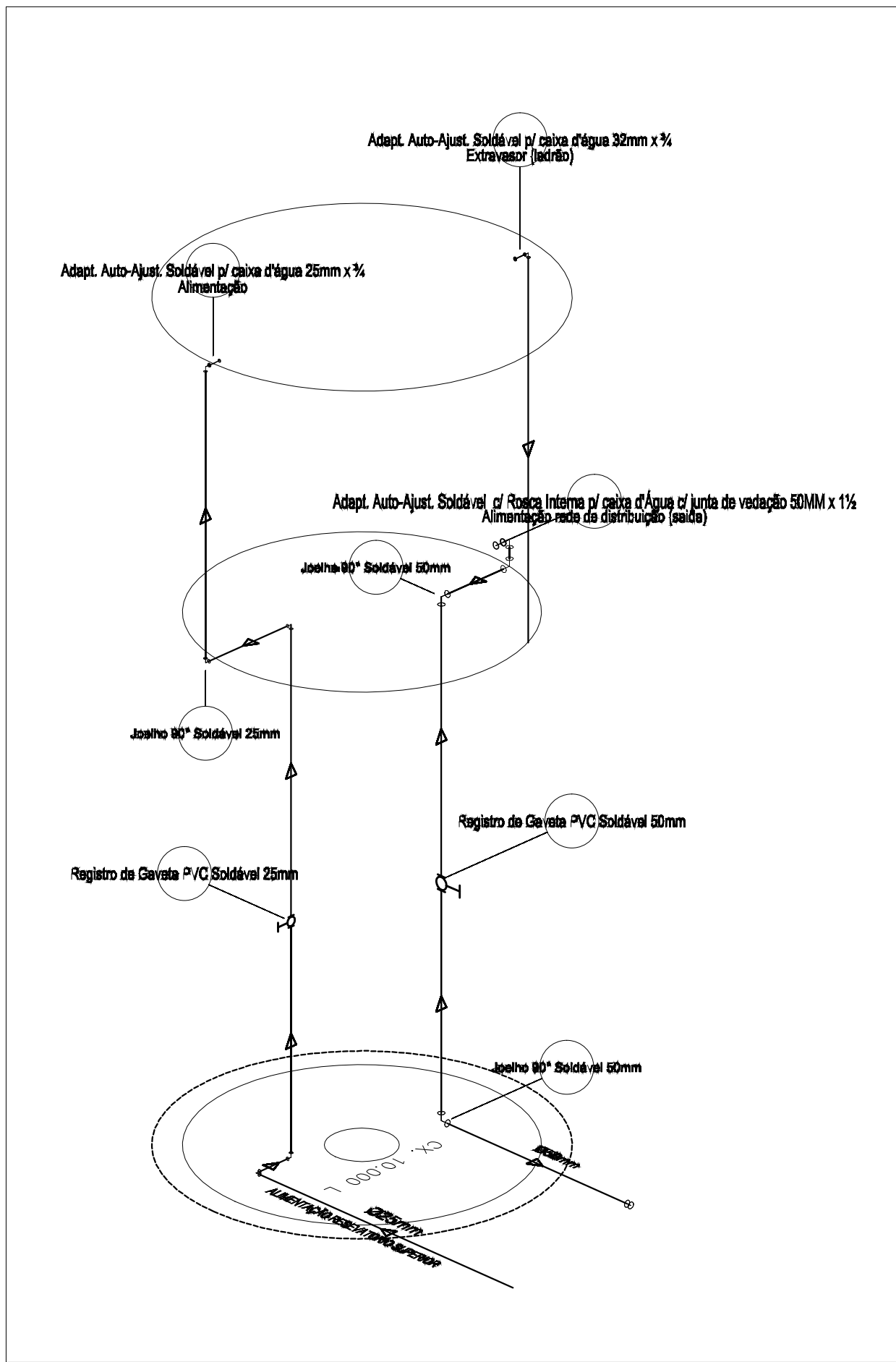
**04** CONSULTÓRIO ODONTOLÓGICO 01  
Esquema isométrico  
Escala 1/ 25



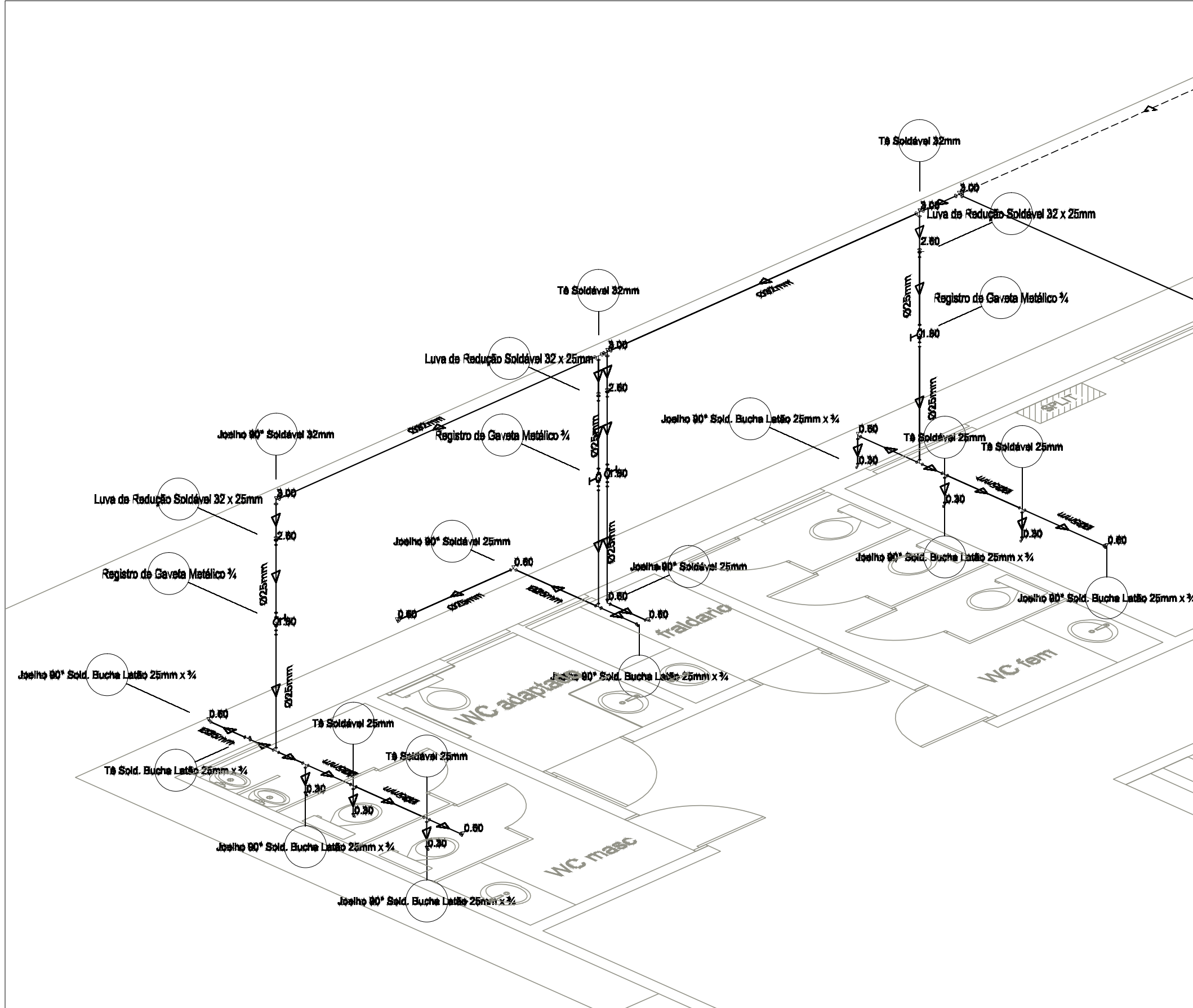
**07** DISPENSA DE MEDICAMENTOS E  
SALA DE INALAÇÃO  
Esquema isométrico  
Escala 1/ 25



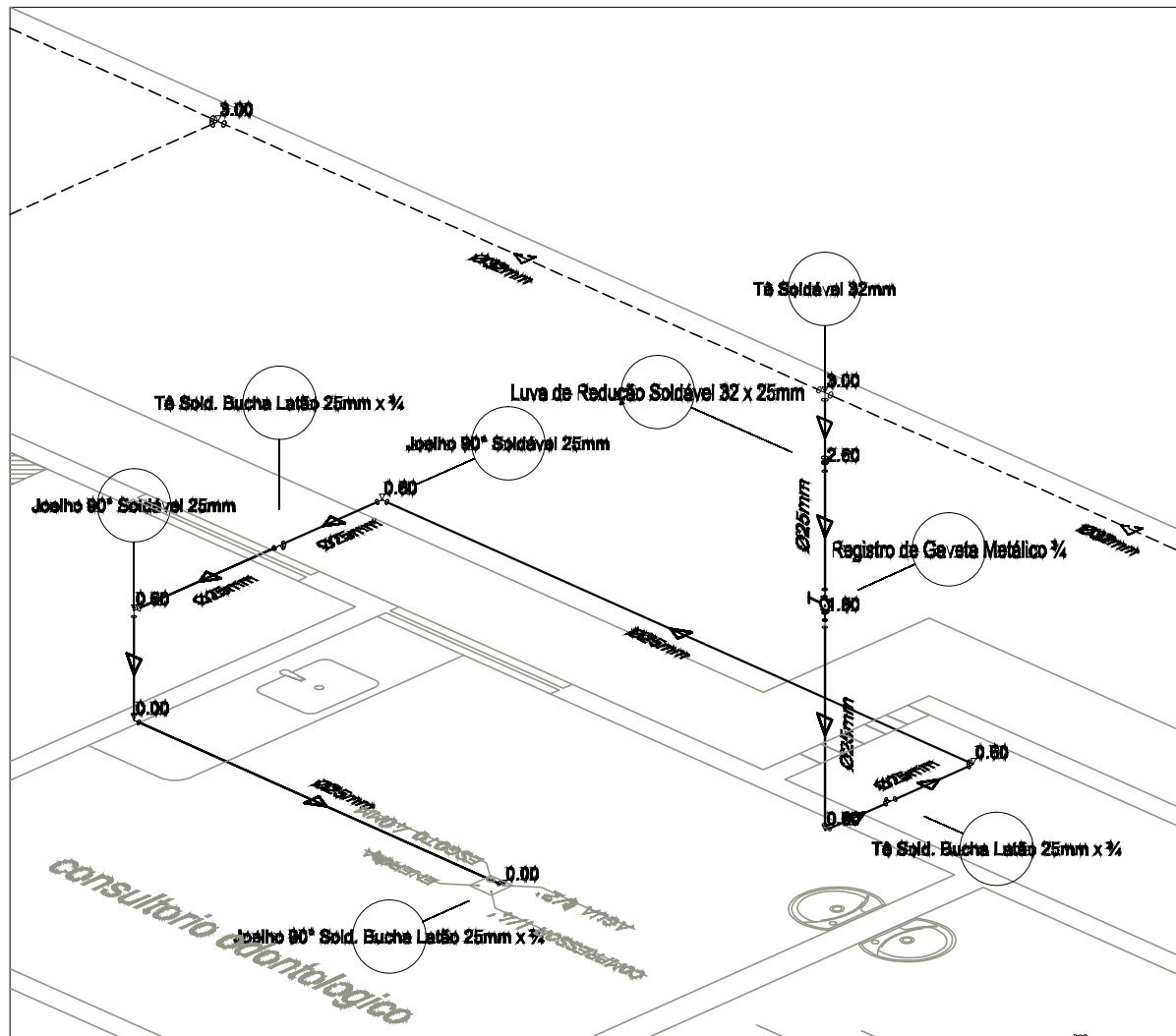
**09** SALA DE ACOLHIMENTO  
Esquema isométrico  
Escala 1/ 25



**05** RESERVATÓRIO SUPERIOR  
Esquema isométrico  
Escala 1/ 25



**06** WC MASC. / WC FEM. / WC ADAPTADO  
Esquema isométrico  
Escala 1/ 25



**08** CONSULTÓRIO ODONTOLÓGICO 2  
Esquema isométrico  
Escala 1/ 25

Aprovação:			
			
PREFEITURA MUNICIPAL DE ARAPIRACA			
PROJETO HIDROSSANITÁRIO			
Título/ Obra: Unidade Básica de Saúde - 3 Equipes			
Localização: Bairro Planalto, Arapiraca - AL			
Proprietário/ Responsável:			
Prefeitura Municipal de Arapiraca - CNPJ: 121188893/0001-58			
Projeto			
Responsável Técnico			
Dados do Projeto:			
Área da Coberta 647,25m²			
Área Construída 581,43m²			
Assunto: Isométricos 01			
Desenho: SEDUO			Prancha Nº:
Data: 12/2017			02/05
Escala: Indicada			